

Tegosolar 330

TDS C3001 rev. 00 - 29/04/2024

TEGOSOLAR 330 Tegola fotovoltaica a 66 celle solari monocristalline, ultraleggera e di facile installazione.

ULTRALEGGERO E AD ALTA EFFICIENZA

TEGOSOLAR 330 è una tegola fotovoltaica ultraleggera, del peso di soli 3,3 kg/m², con celle in silicio monocristalline ad alta efficienza.

GARANZIA SULL'EFFICIENZA

TEGOSOLAR 330 ha una garanzia unica con un rendimento minimo garantito dell'85% dopo 40 anni.

CELLE INCAPSULATE E PROTEZIONE IN ETFE

La struttura è brevettata e realizzata a più strati con celle incapsulate sottovuoto, andando a massimizzare la protezione del modulo e aumentare la vita del pannello.

Lo strato superiore in ETFE garantisce che lo sporco non si depositi sui pannelli, con un'ottima dissipazione del calore e resistenza all'aria salmastra e ai raggi UV.

INSTALLAZIONE

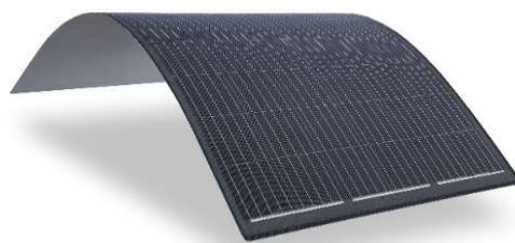
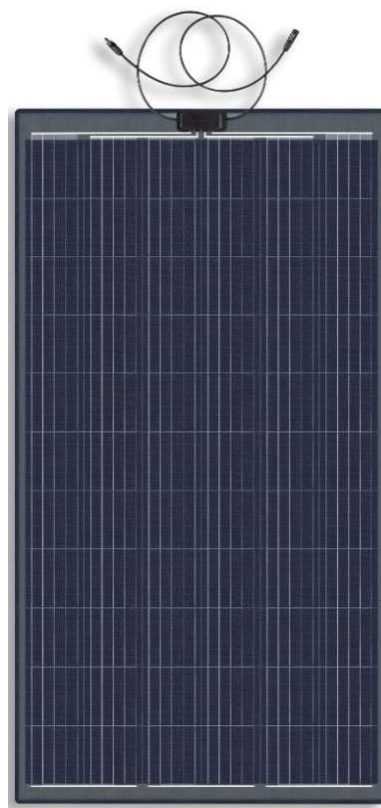
L'installazione può avvenire in diverse posizioni poiché la struttura cristallina multidirezionale garantisce un alto rendimento.

I pannelli possono essere applicati anche su superfici curve ($r > 2m$).

Il montaggio è facile e veloce e grazie allo specifico collante adesivo, che assicura un forte incollaggio al substrato senza necessità di predisporre una struttura metallica.

ULTRARESISTENTE ALLE CONDIZIONI METEO ESTREME

Resiste alle condizioni meteo più estreme, anche in situazioni di alte temperature, tempeste di sabbia e presenza di polveri nell'aria, i moduli assicurano una performance stabile e duratura.



CARATTERISTICHE TERMICHE

Temperatura operativa	-40°C to +85°C
Coefficiente di temperatura Pmpp	-0.38 % / °C
Coefficiente di temperatura Voc	-0.36 % / °C
Coefficiente di temperatura Isc	+0.07 % / °C

Tegosolar 330

TDS C3001 rev. 00 - 29/04/2024

PROPRIETÀ E DATI TECNICI

Celle solari	5BB celle solari monocristalline
Tensione massima del sistema	100 V
Livello di massima protezione da sovracorrente	20 A
Isc	9.28 A
Imp	8.86 A
Peso	3.3 Kg/m ²
Strato superiore	Polimero ETFE repellente allo sporco
Incapsulamento	Materiali brevettati in plastica rinforzata con fibre di vetro
Strato inferiore	PET ad alta resistenza
Junction Box	Certificazione TÜV (IP67/68) con diodi bypass
Cavi	2 x 4 mm ²
Connettori	PV4-S

JUNCTION BOX FRONTALE

Potenza	Celle	Lunghezza modulo	Larghezza modulo	Voc (V)	Vmp (V)	Imp (A)	ISC (A)
330 Wp	66	1,917 mm	1.020 mm	45,39	37,6	8,86	9,28

Installazione:

I moduli possono essere integrati negli edifici (BIPV) o applicati sia in copertura che in facciata. La versatilità del modulo consente innumerevoli possibilità di installazione anche in situazioni particolari che necessitano di elementi personalizzati.

Intervallo di potenza 20 - 350 Wp*:

Tolleranze*

≥ 250 Wp: - 0 / + 10 W

< 250 Wp: - 5 / + 5 W

Isc: +/- 10 %

Voc: +/- 10 %

* tutti i dati elettrici sono rilevati con Condizioni di Test Standard (1.000 W/m²; 25+/- 2°C, AM 1,5 secondo IEC 60904-3)

Certificazioni e conformità:

IEC 61730 | IEC 61215

IEC 62804-1 Potential-induced degradation

IEC 61701 Salt mist corrosion

IEC 62716 Ammonia corrosion

EN 13501-5 BROOF (t1) "Flying sparks test"

Garanzie:

10 anni di garanzia sul prodotto

40 anni di garanzia lineare sul rendimento sia per l'applicazione su edifici che per l'installazione integrata sui sistemi architettonici (BIPV).